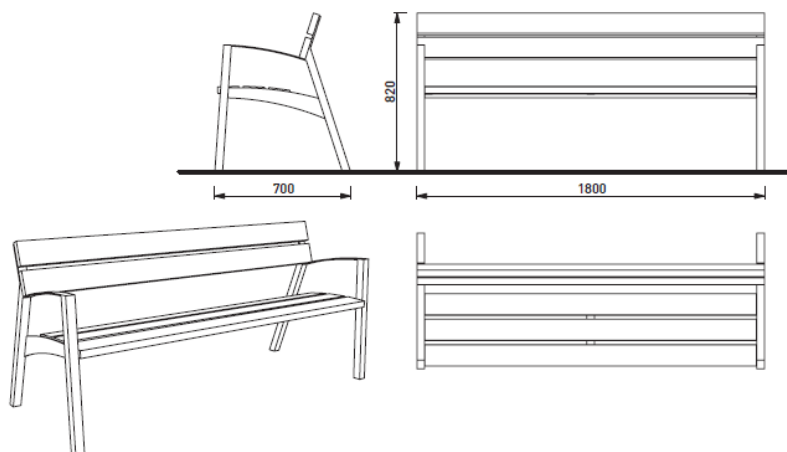


**TYPOVÉ LISTY  
PRÍLOHA 2**
**PARKOVÝ MOBILIÁR – ČASŤ 1, 2, 3**

- M1a lavička s operadlom a podrúčkami
- M1b lavička s operadlom bez podrúčiek
- M1d lavička v Jelšovom Hájiku
- M2 lavička oblúčková bez operadla
- M3 oblúčková lavička s vysokým operadlom
- M7a kocka na sedenie
- M7b kváder na sedenie
- M8 ohnisko - korten
- M9 odpadkový kôš
- M10 kruhový modul s vegetačnou strechou
- M11 vonkajší okrúhly stôl
- M12 stolček okrúhly
- M13 šachový stôl
- M14 stojan na bicykle
- M15 vonkajší altán – typ 1
- M16 vonkajší altán – typ 2

POZN.: Parkový mobiliár M1c, M4, M5, M6, M17 je súčasťou len SO4 IHRISKÁ.

## M1a LAVIČKA S OPERADLOM A PODRÚČKAMI (ref. výrobok MMCITE LV156t alebo ekvivalent)



### POPIS

**Konštrukcia:** oceľová konštrukcia, sedadlo i operadlo z drevených dosiek

**Kotvenie:** kotvenie na dlažbu

### MATERIÁLOVÉ PREVEDENIE

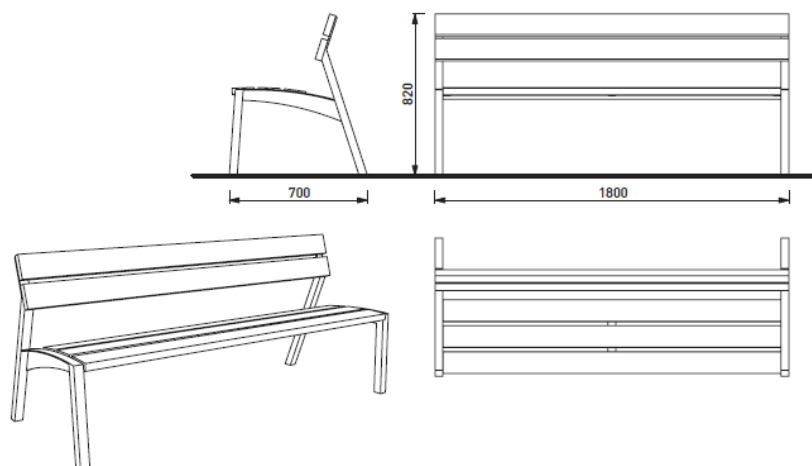
**Drevené časti:** tropické drevo

**Kovové časti - náter:** antracitová šedá RAL7016

**Tento typ lavičky sa nachádza pred vstupmi do bytových domov.**

ZDROJ: <https://www.mmcite.com>

## M1b LAVIČKA S OPERADLOM BEZ PODRÚČIEK (ref. výrobok MMCITE LV151t alebo ekvivalent)



### POPIS

**Konštrukcia:** oceľová konštrukcia, sedadlo i operadlo z drevených dosiek

**Kotvenie:** kotvenie na dlažbu alebo do betónového základu pomocou závitových tyčí

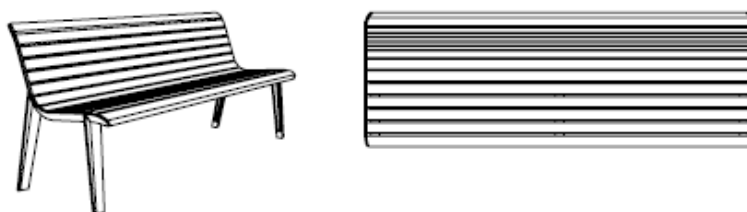
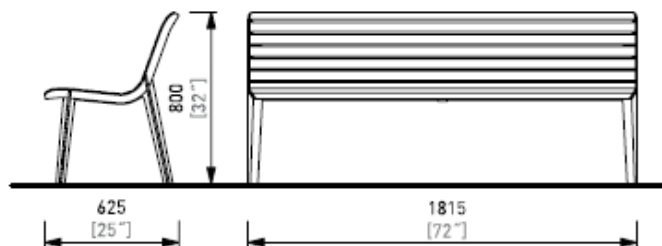
### MATERIÁLOVÉ PREVEDENIE

**Drevené časti:** tropické drevo

**Kovové časti - náter:** antracitová šedá RAL7016

ZDROJ: <https://www.mmcite.com>

## M1d LAVIČKA V JELŠOVOM HÁJIKU (ref. výrobok MMCITE **EM 151t** alebo ekvivalent)



### POPIS

**Konštrukcia:** konštrukcia z hliníkovej zliatiny, sedadlo aj operadlo z drevených lamiel

**Kotvenie:** kotvenie na dlažbu alebo do betónového základu pomocou závitových tyčí

### MATERIÁLOVÉ PREVEDENIE

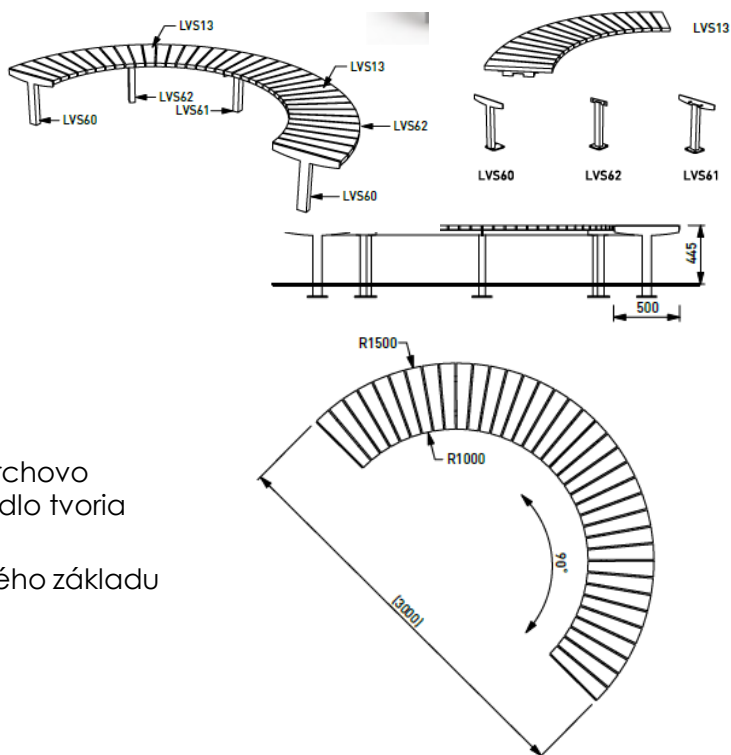
**Drevené časti:** tropické drevo

**Kovové časti - náter:** antracitová šedá RAL7016

**Tento typ lavičky sa nachádza v Jelšovom Hájiku a pri fontáne.**

ZDROJ: <https://www.mmcite.com>

## M2 LAVIČKA OBLÚKOVÁ BEZ OPERADLA (ref. výrobok MMCITE LVS13/LVS60/LVS61/LVS62t alebo ekvivalent)



### POPIS

**Konštrukcia:** zinkovaná oceľová konštrukcia povrchovo upravená práškovým vypaľovaným lakom. Sedadlo tvoria dosky z masívneho dreva.

**Kotvenie:** kotvenie na dlažbu alebo do betónového základu pomocou závitových tyčí

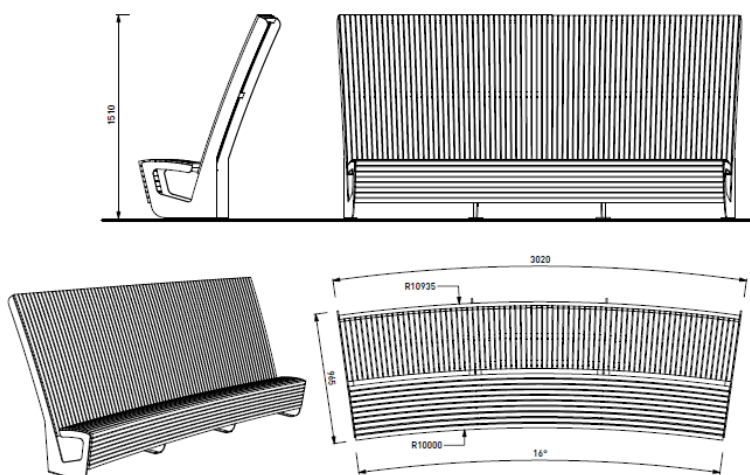
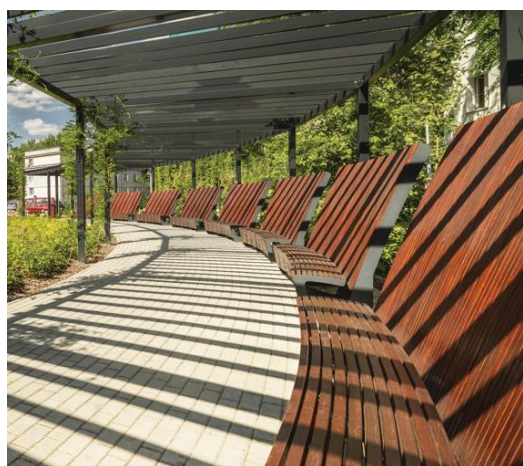
### MATERIÁLOVÉ PREVEDENIE

**Drevené časti:** tropické drevo

**Kovové časti - náter:** antracitová šedá RAL7016

ZDROJ: <https://www.mmcite.com>

## M3 OBLÚKOVÁ LAVIČKA S VYSOKÝM OPERADLOM (ref. výrobok MMCITE LDP151 – a5t alebo ekvivalent)



### POPIS

**Konštrukcia:** zinkovaná oceľová konštrukcia, sedadlo z drevených lamiel štvorcového prierezu, operadlo z drevených lamiel obalžníkového prierezu. Sedadlo aj operadlo je z masívneho dreva.

**Kotvenie:** kotvenie pod dlažbu do betónového základu pomocou závitových tyčí

### MATERIÁLOVÉ PREVEDENIE

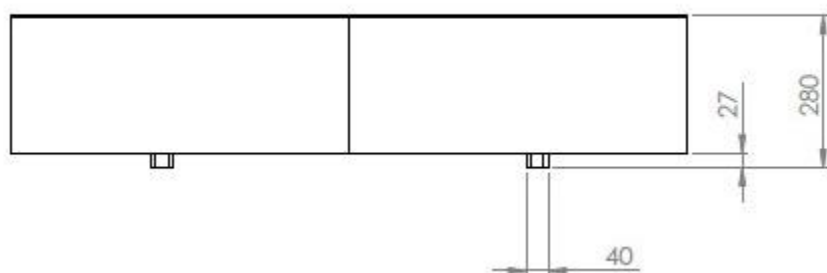
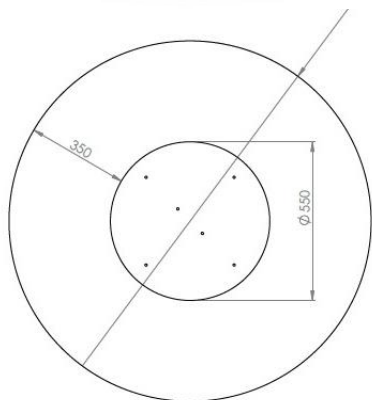
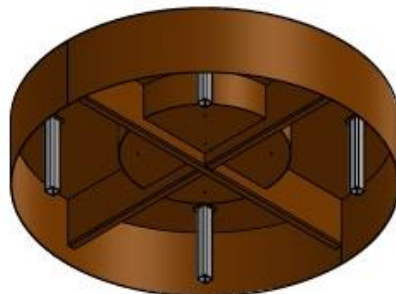
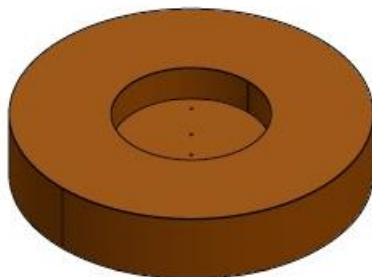
**Drevené časti:** tropické drevo

**Kovové časti - náter:** antracitová šedá RAL7016

ZDROJ: <https://www.mmcite.com>



## M8 OHNISKO - KORTEN (ref. výrobok JAZIERKA BANAT alebo ekvivalent)



### POPIS

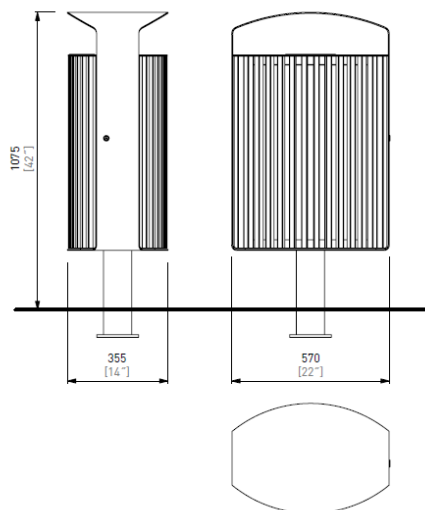
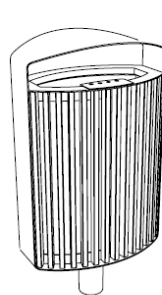
**Rozmer:** 1250 x 280 mm

**Konštrukcia:** cortenový plech hr. 3 mm

**Kotvenie:** kotvenie do betónového základu pomocou závitových tyčí.

ZDROJ: <https://www.jazierkabanat.sk>

## M9 ODPADKOVÝ KÔŠ (ref. výrobok MMCITÉ LN115t alebo ekvivalent)



### POPIS

**Konštrukcia:** ocelová kostra, opláštenie drevenými lamelami, popolník s antikorovým zhášačom cigariet, 70l

**Kotvenie:** kotvenie pod úrovňou dlažby alebo do betónového základu pomocou závitových tyčí

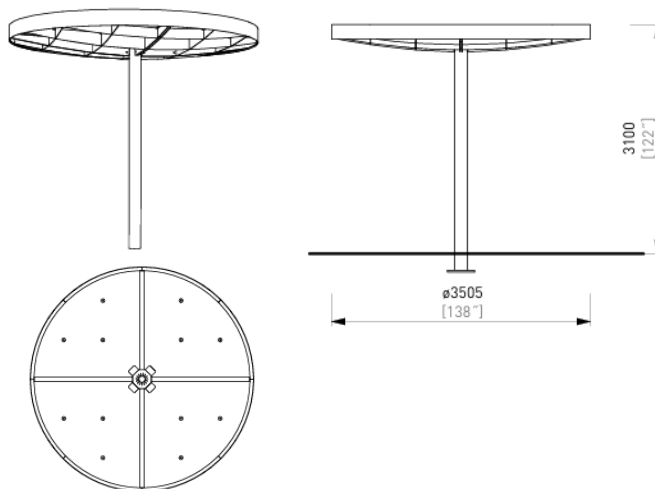
### MATERIÁLOVÉ PREVEDENIE

**Drevené časti:** tropické drevo

**Kovové časti - náter:** antracitová šedá RAL7016

ZDROJ: <https://www.mmcite.com>

## M10 KRUHOVÝ MODUL S VEGETAČNOU STRECHOU, BEZ LED OSVETLENIA (ref. výrobok MMCITÉ PIN335 alebo ekvivalent)



### POPIS

**Konštrukcia:** zinkovaná oceľová konštrukcia, nosný stĺp tvorí oceľová konštrukcia kruhového profilu a oceľového plechu, extenzívna vegetačná vrstva v nádobách z hliníkového plechu.

**Odvodnenie:** vedené nosným stĺpom s vyústením pod dlažbu do kanalizácie.

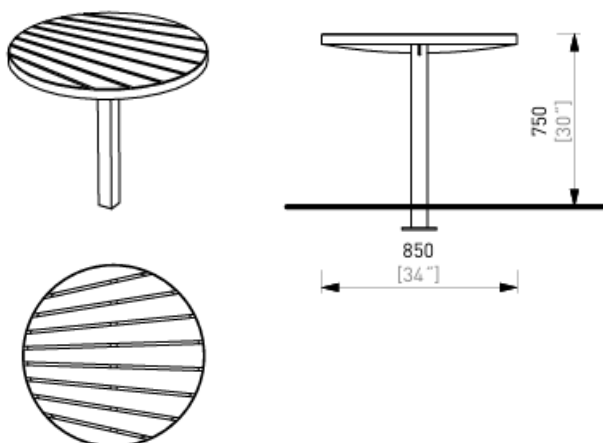
**Kotvenie:** kotvenie pod dlažbu alebo do zhutneného terénu do betónového základu pomocou závitových tyčí

### MATERIÁLOVÉ PREVEDENIE

**Kovové časti - náter:** antracitová šedá RAL7016

ZDROJ: <https://www.mmcite.com>

## M11 VONKAJŠÍ OKRÚHLY STÔL (ref. výrobok MMCITÉ LAG910t alebo ekvivalent)



### POPIS

**Konštrukcia:** zinkovaná oceľová konštrukcia, rám a noha je spojená uzavretým profilom obdĺžnikového prierezu. Stôl tvorí 9 dosiek z masívneho dreva rôznej dĺžky.

**Kotvenie:** kotvenie pod dlažbu do betónového základu pomocou závitových tyčí

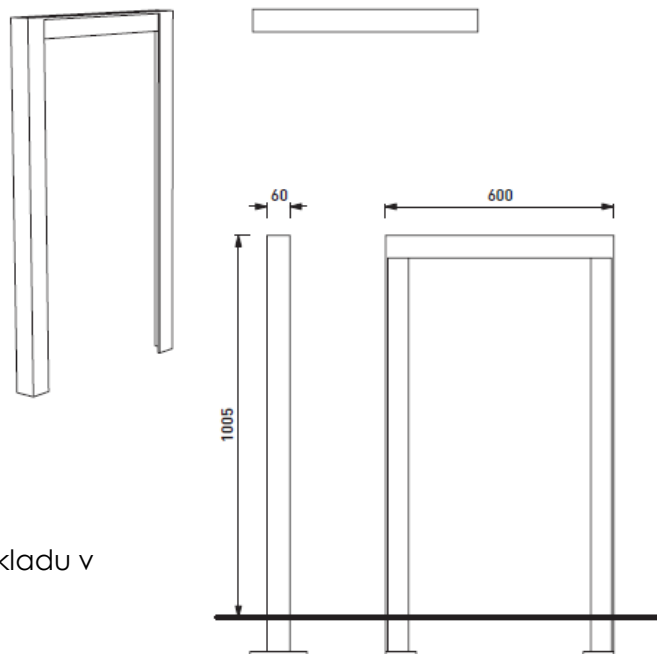
### MATERIÁLOVÉ PREVEDENIE

**Drevené časti:** tropické drevo

**Kovové časti - náter:** antracitová šedá RAL7016

ZDROJ: <https://www.mmcite.com>

## M14 STOJAN NA BICYKLE (ref. výrobok MMCITE SL505 alebo ekvivalent)



### POPIS

**Konštrukcia:** oceľová konštrukcia z L-profilu

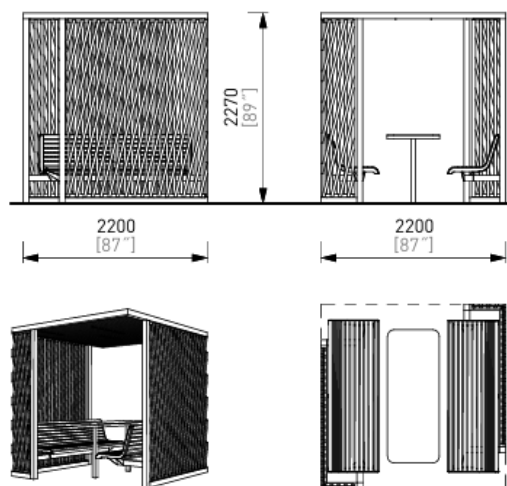
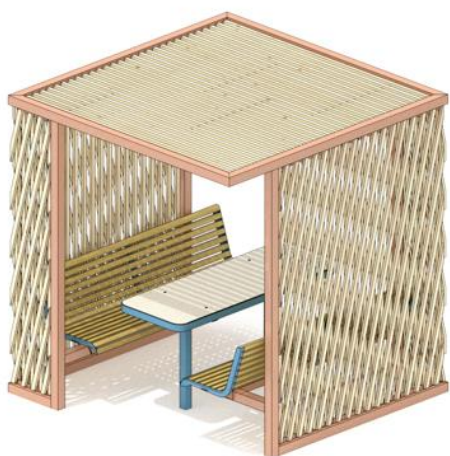
**Kotvenie:** kotvenie na dlažbu alebo betónového základu v úrovni terénu pomocou závitových tyčí M12

### MATERIÁLOVÉ PREVEDENIE

**Kovové časti - náter:** antracitová šedá RAL7016

ZDROJ: <https://www.mmcite.com>

## M15 VONKAJŠÍ ALTÁN - TYP 1 (ref. výrobok MMCITE CUB 121 al. ekvivalent) vrátane mobiliáru z radu PORT a PIXEL



### POPIS

**Konštrukcia:** pozinkovaná oceľová konštrukcia s drevenou treľážou v bočných stenách a strechou s drevených lamiel zmontovaná pomocou skrutkových spojov z nerezu.

**Kotvenie:** kotvenie pod dlažbu alebo v zhutnenom teréne do betónového základu pomocou závitových tyčí

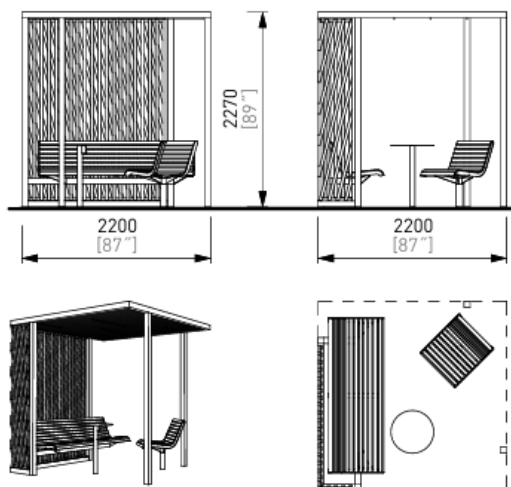
### MATERIÁLOVÉ PREVEDENIE

**Drevené časti:** tropické drevo

**Kovové časti - náter:** antracitová šedá RAL7016

ZDROJ: <https://www.mmcite.com>

**M16 VONKAJŠÍ ALTÁN - TYP 2** (ref. výrobok MMCITÉ **CUB101** al. ekvivalent) vrátane mobiliáru z radu PORT a PIXEL



## POPIS

**Konštrukcia:** pozinkovaná oceľová konštrukcia s drevenou treľážou v bočných stenách a strechou s drevených lamíel zmontovaná pomocou skrutkovacích spojov z nerez.

**Kotvenie:** kotvenie pod dlažbu alebo v zhutnenom teréne do betónového základu pomocou závitových tyčí

## MATERIÁLOVÉ PREVEDENIE

**Drevené časti:** tropické drevo

**Kovové časti - náter:** antracitová šedá RAL7016

ZDROJ: <https://www.mmcite.com>